

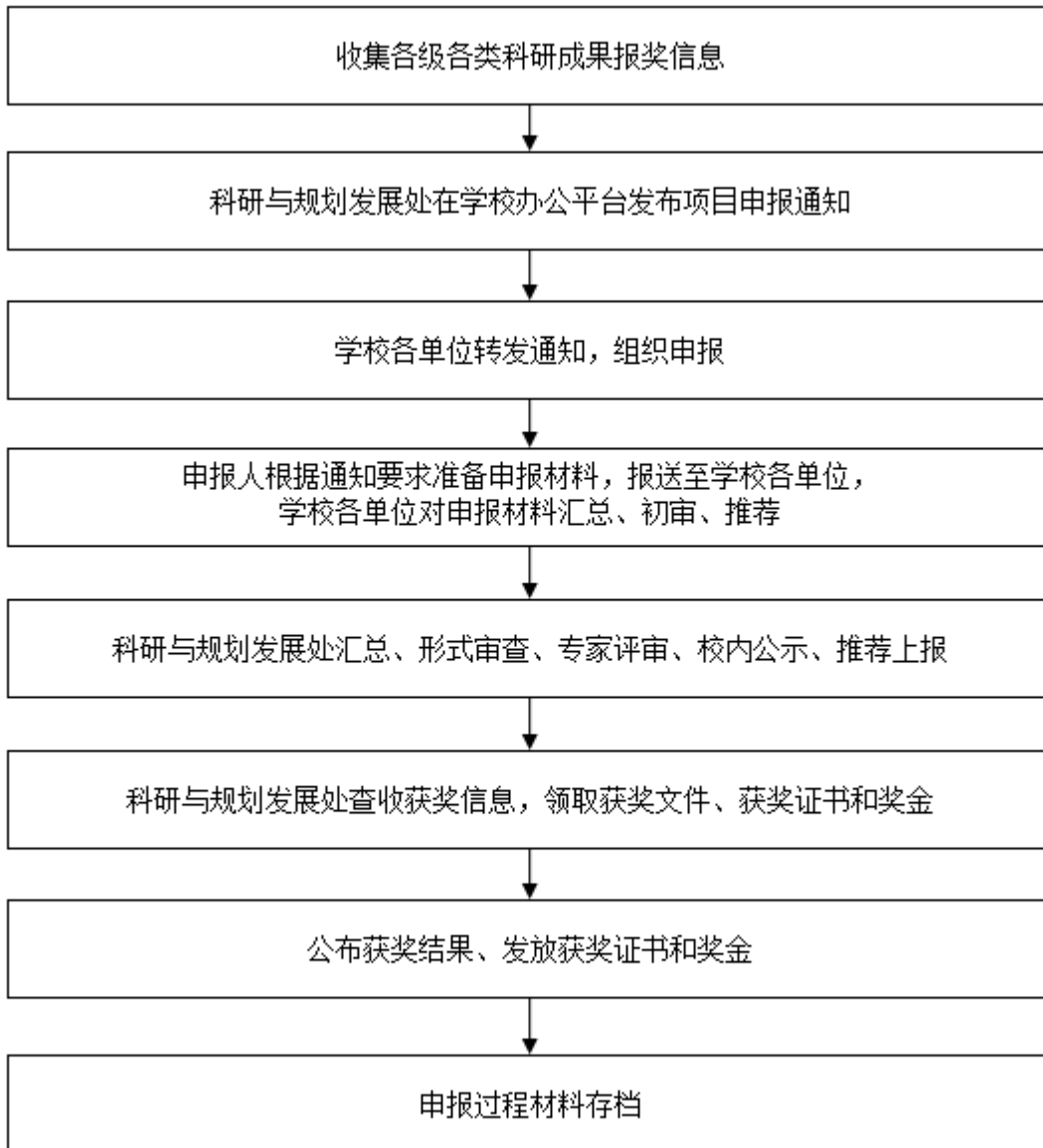
# 科研与规划发展处办事流程指南

## 科研项目申报工作流程



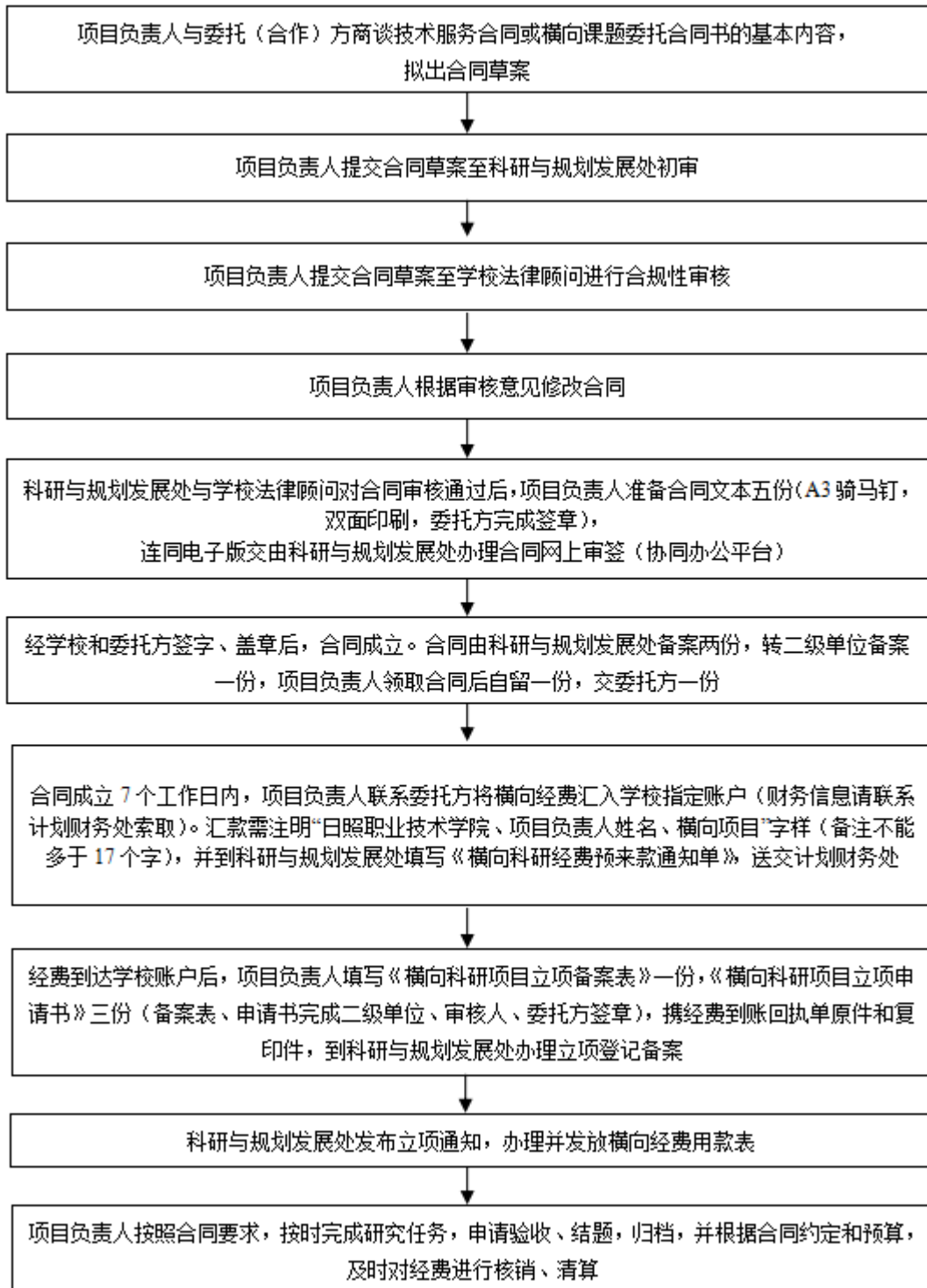
职能部门：科研与规划发展处 办公地址：天润楼 808 室 电话：0633-7987139

## 科研成果报奖工作流程



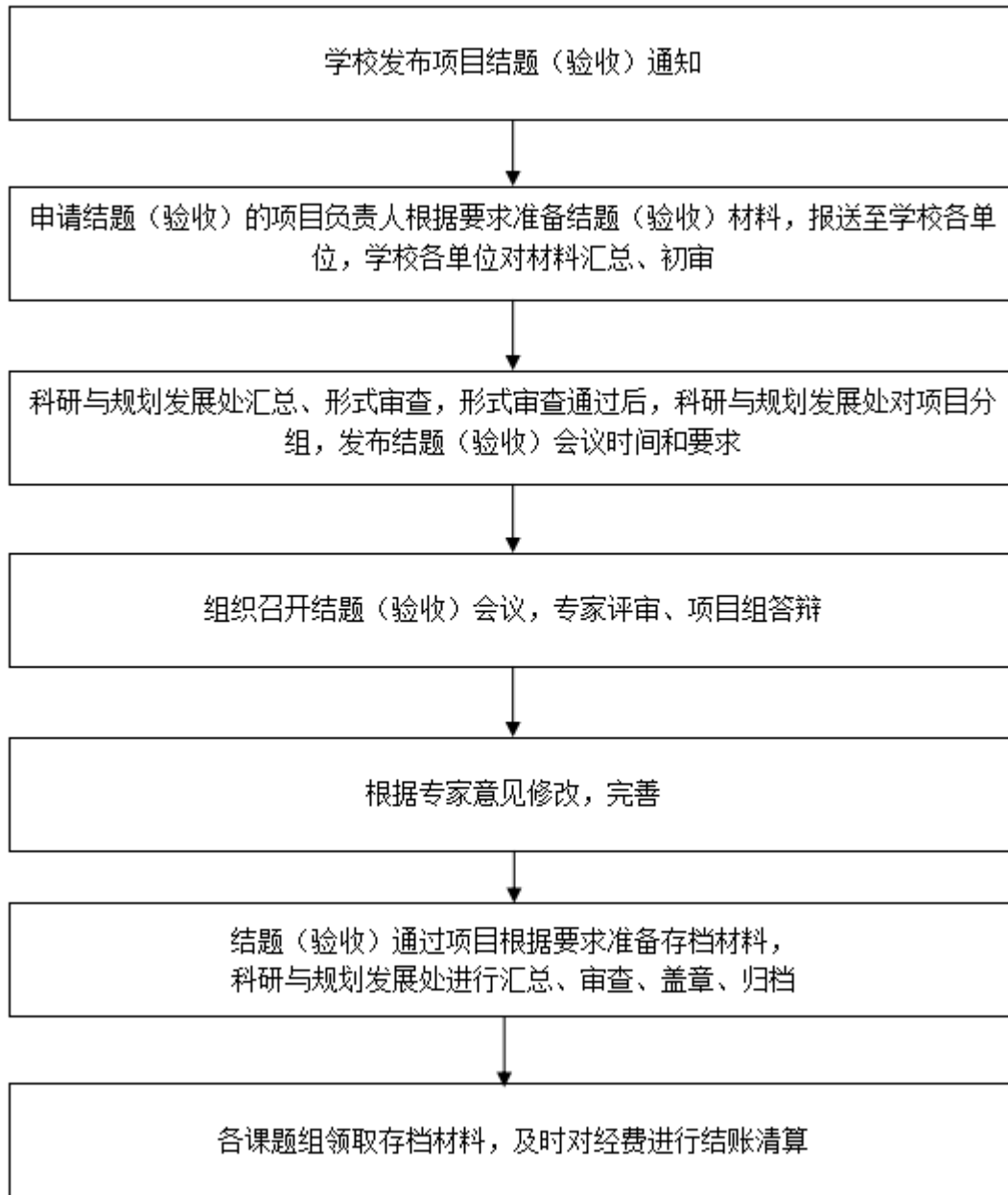
职能部门：科研与规划发展处 办公地址：天润楼 808 室 电话：0633-7987139

## 横向课题立项工作流程



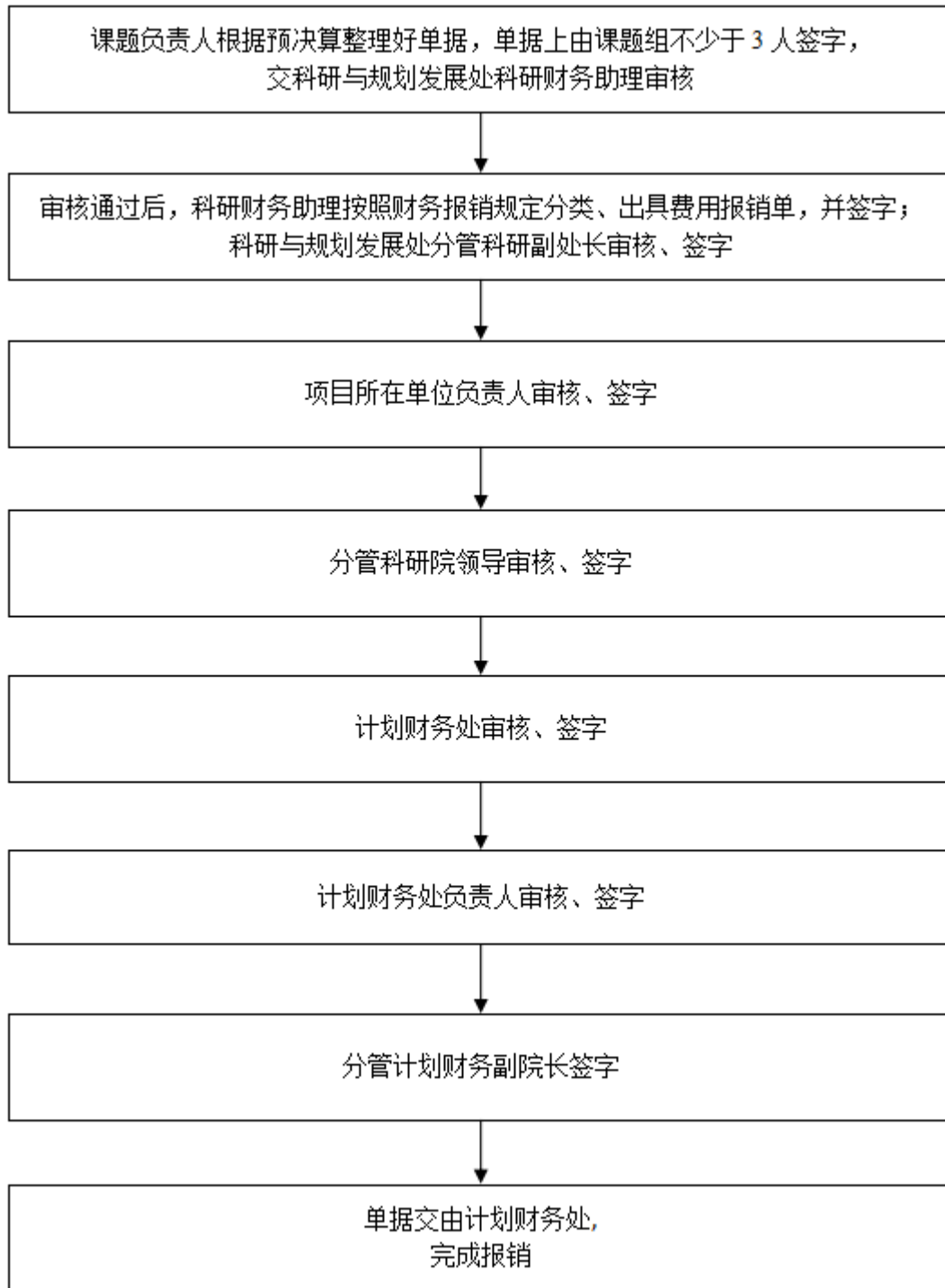
职能部门：科研与规划发展处 办公地址：天润楼 808 室 电话：0633-7987139

## 科研项目结题与验收工作流程



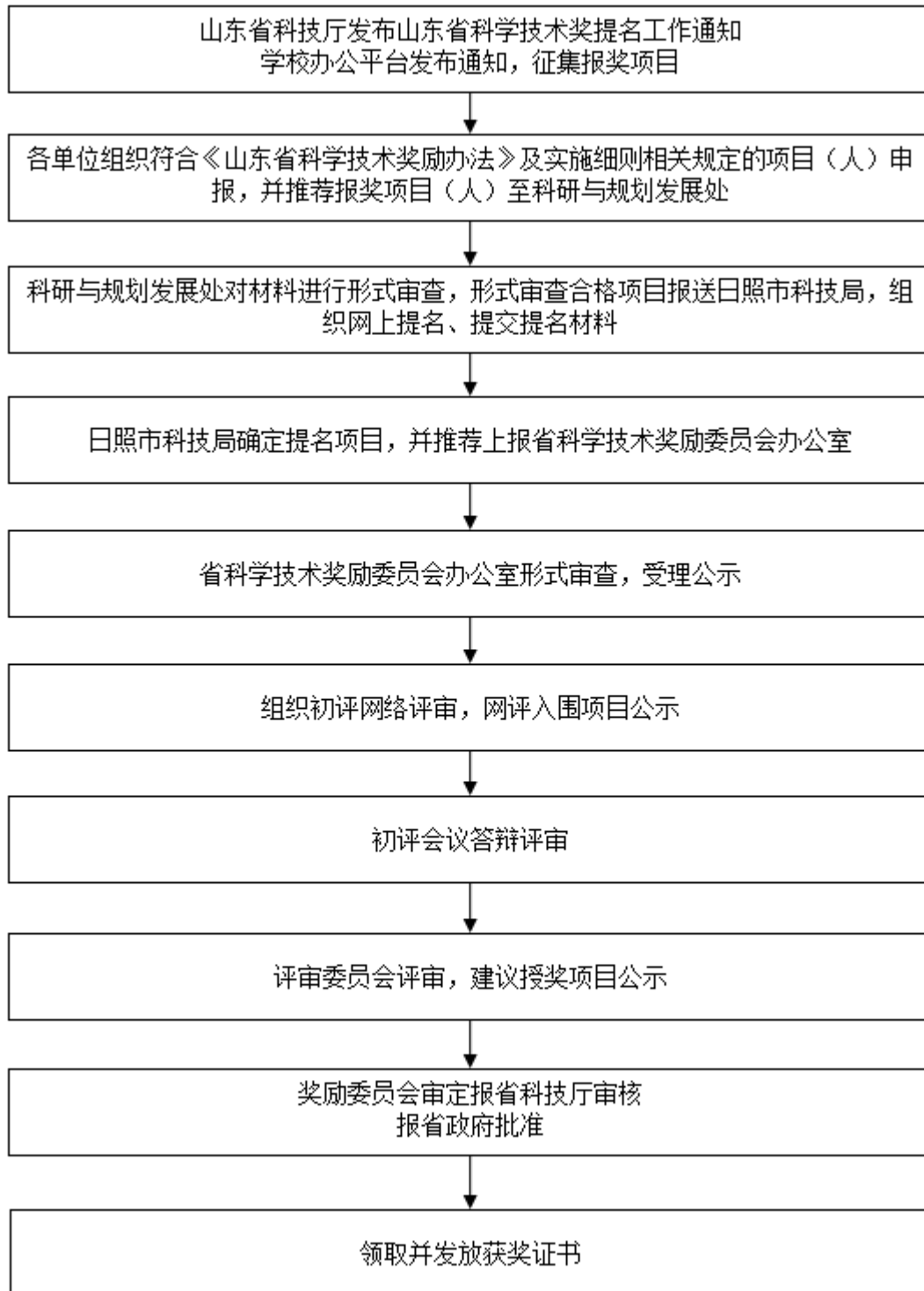
职能部门：科研与规划发展处 办公地址：天润楼 808 室 电话：0633-7987139

## 科研项目经费报销工作流程



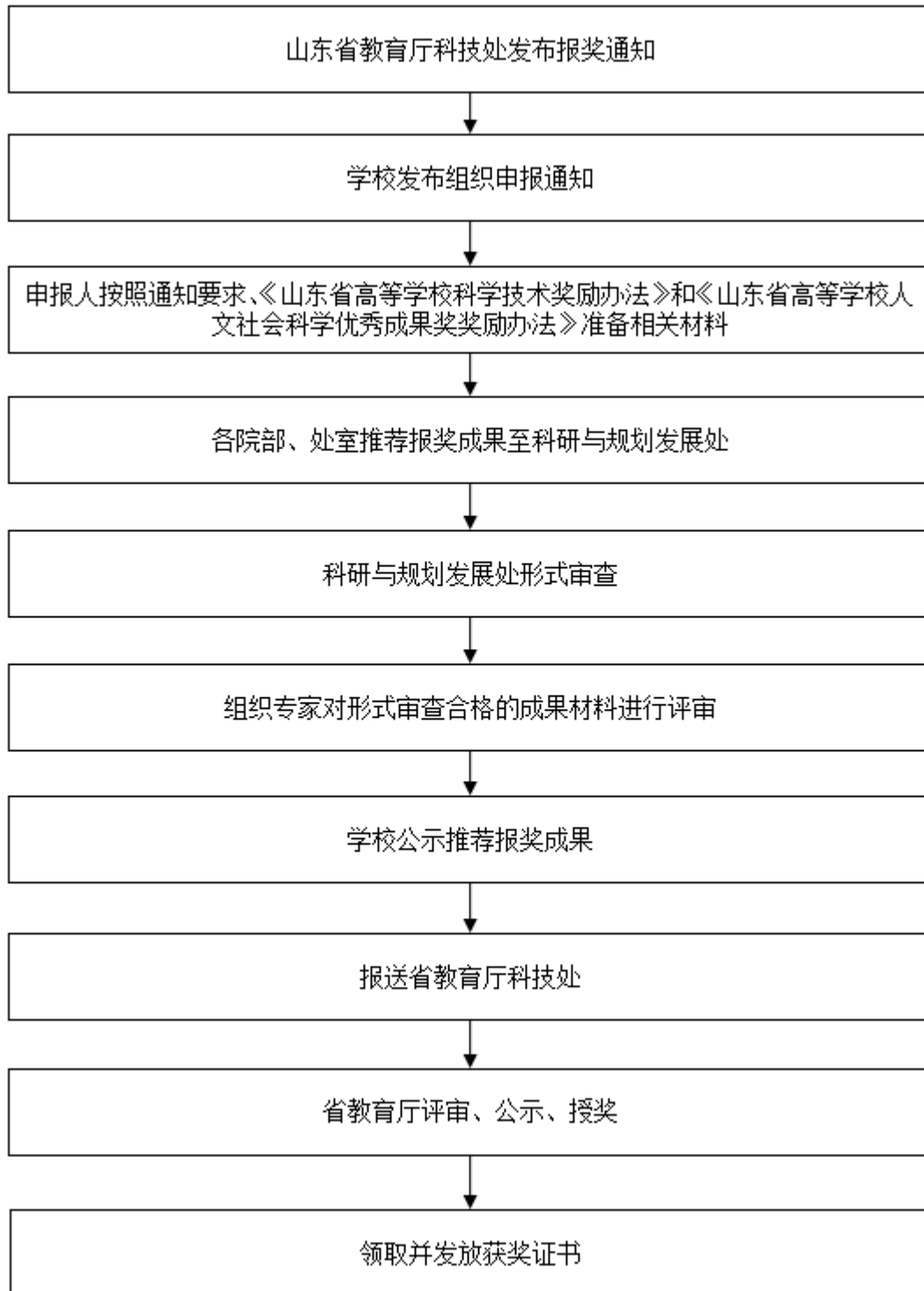
职能部门：科研与规划发展处 办公地址：天润楼 808 室 电话：0633-7987139

## 山东省科学技术奖报奖工作流程



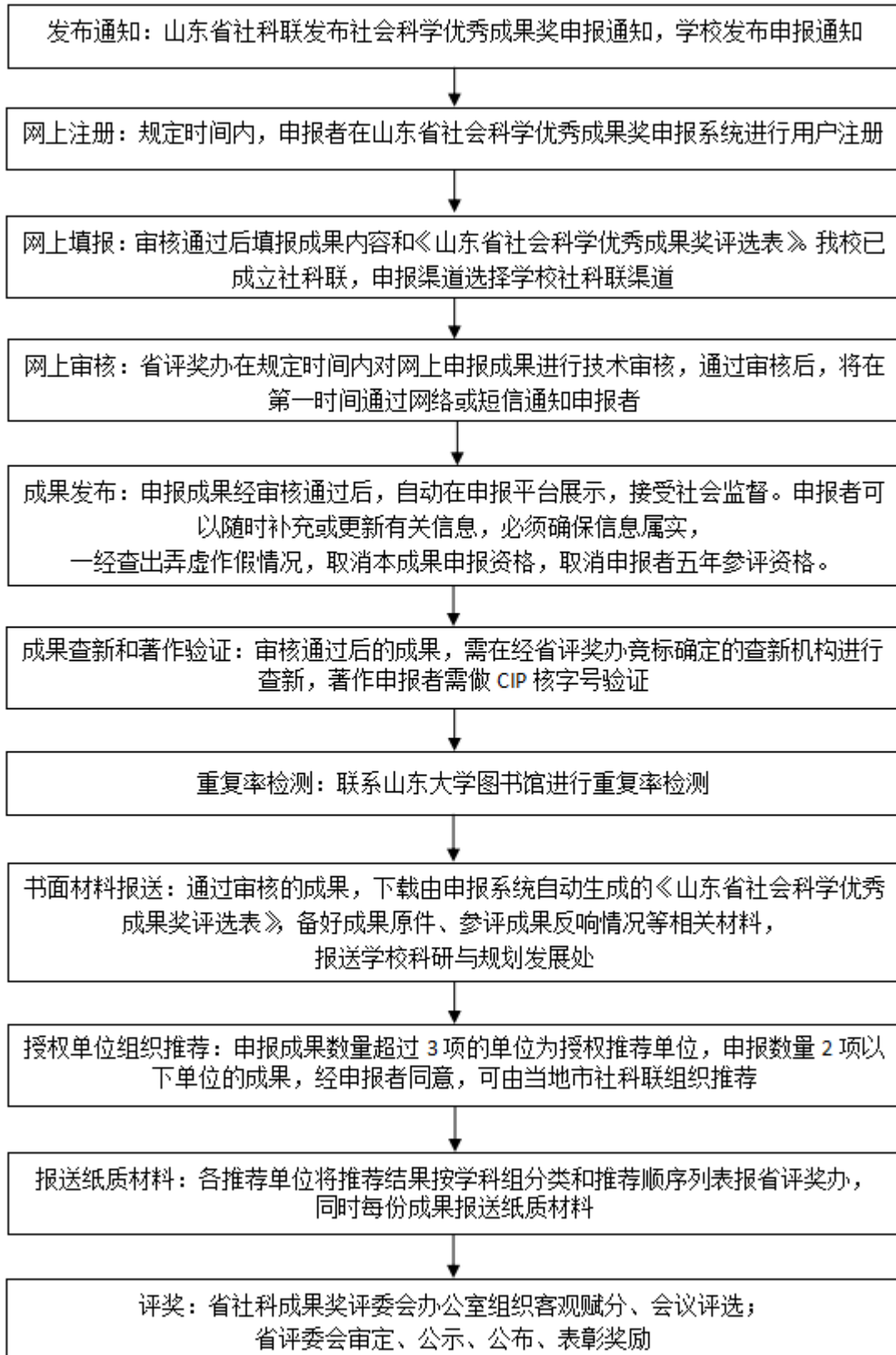
职能部门：科研与规划发展处 办公地址：天润楼 808 室 电话：0633-7987139

## 山东省高校科研成果奖报奖工作流程



职能部门：科研与规划发展处 办公地址：天润楼 808 室 电话：0633-7987139

## 山东省社会科学优秀成果奖报奖工作流程



职能部门：科研与规划发展处 办公地址：天润楼 808 室 电话：0633-7987139

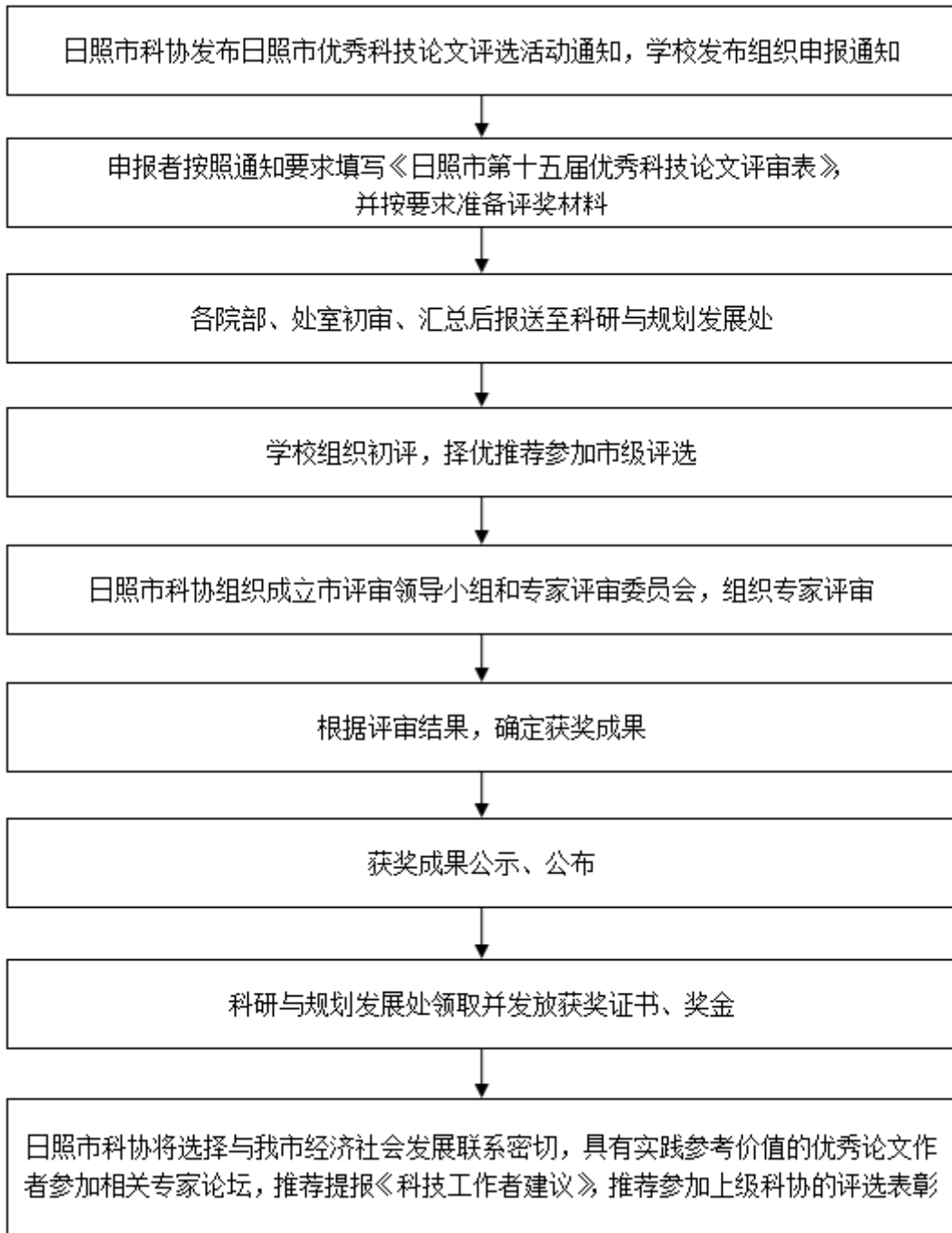


## 日照市社会科学优秀成果奖报奖工作流程



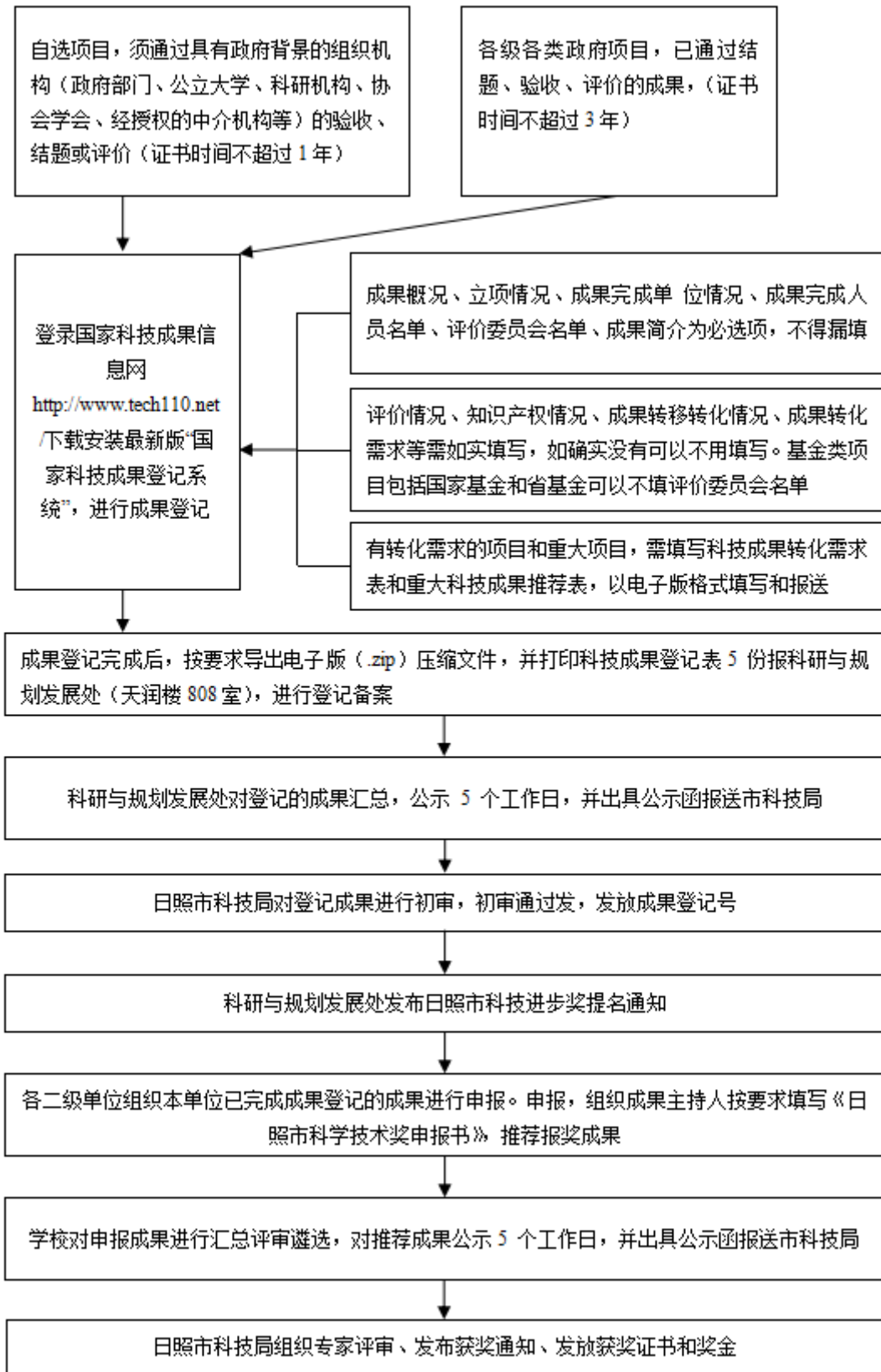
职能部门：科研与规划发展处 办公地址：天润楼 808 室 电话：0633-7987139

## 日照市优秀科技论文评选工作流程



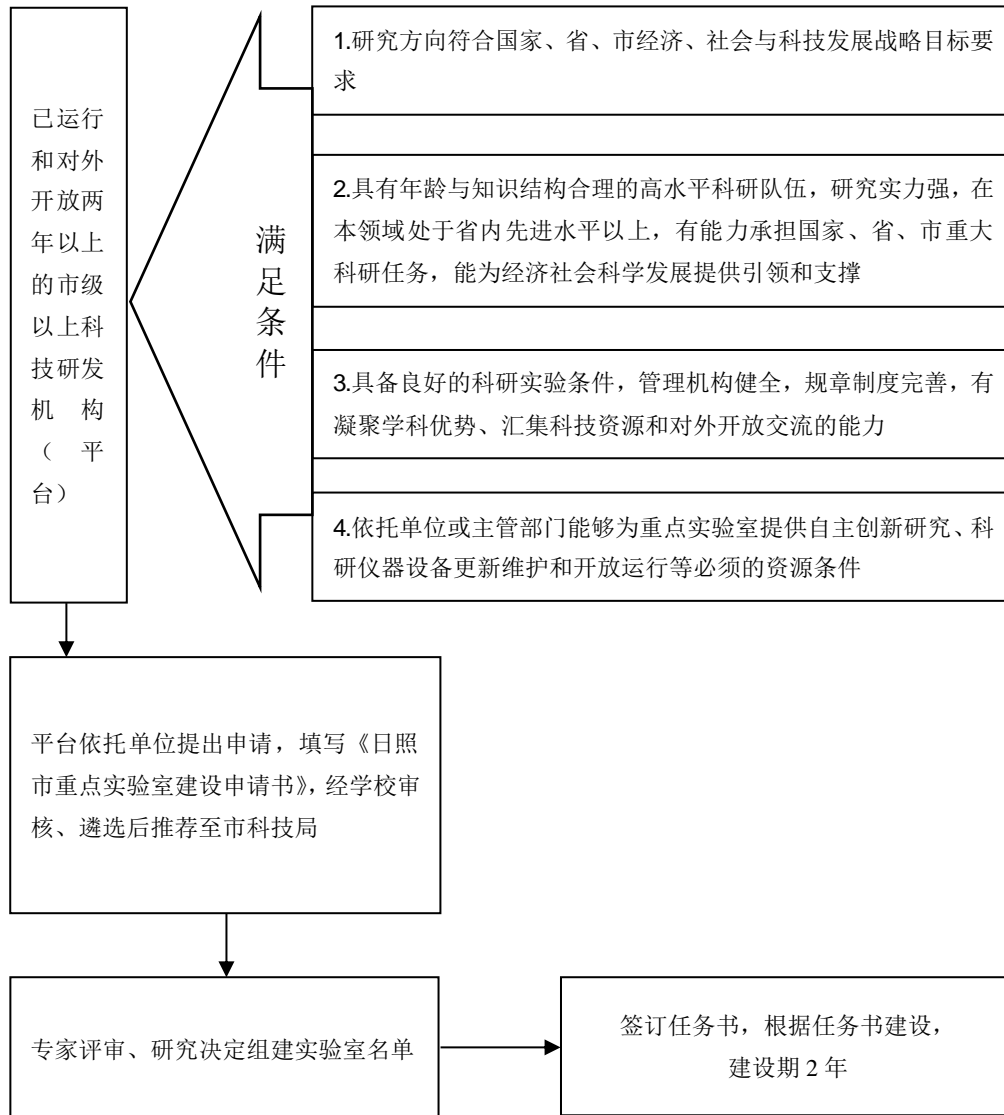
职能部门：科研与规划发展处 办公地址：天润楼 808 室 电话：0633-7987139

# 日照市科技进步奖申报工作流程



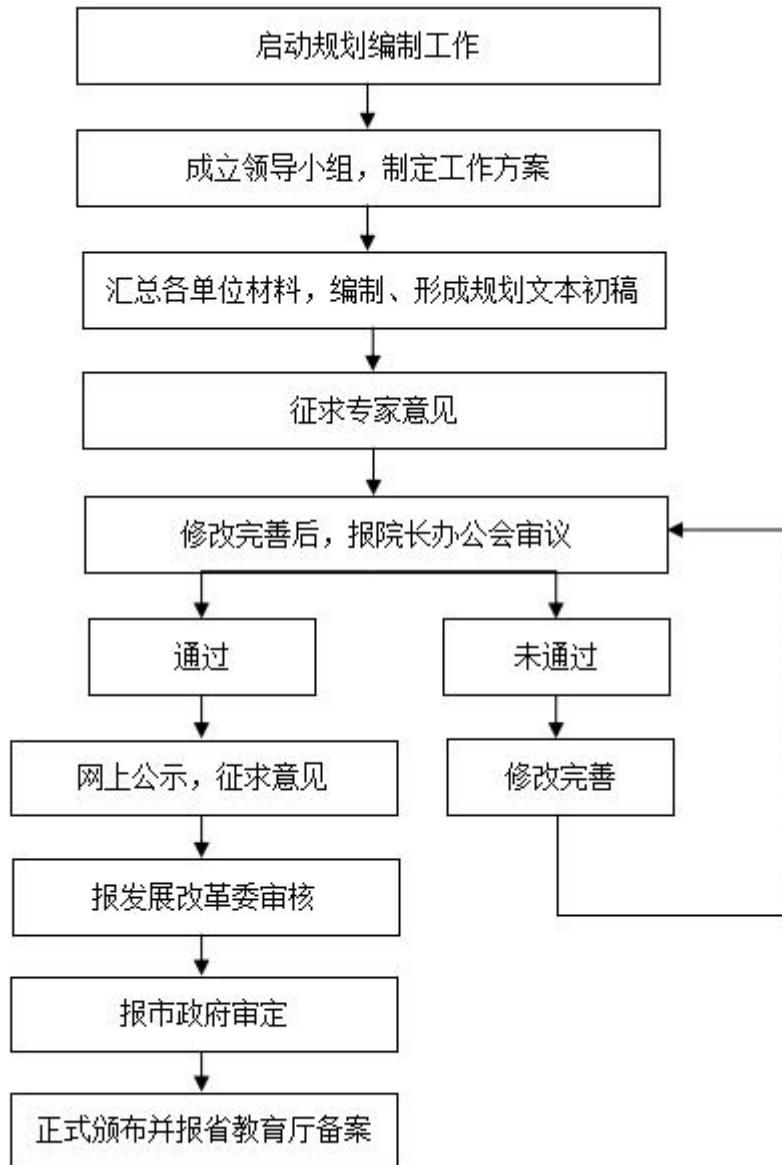
职能部门：科研与规划发展处 办公地址：天润楼808室 电话：0633-7987139

## 日照市重点实验室申报工作流程



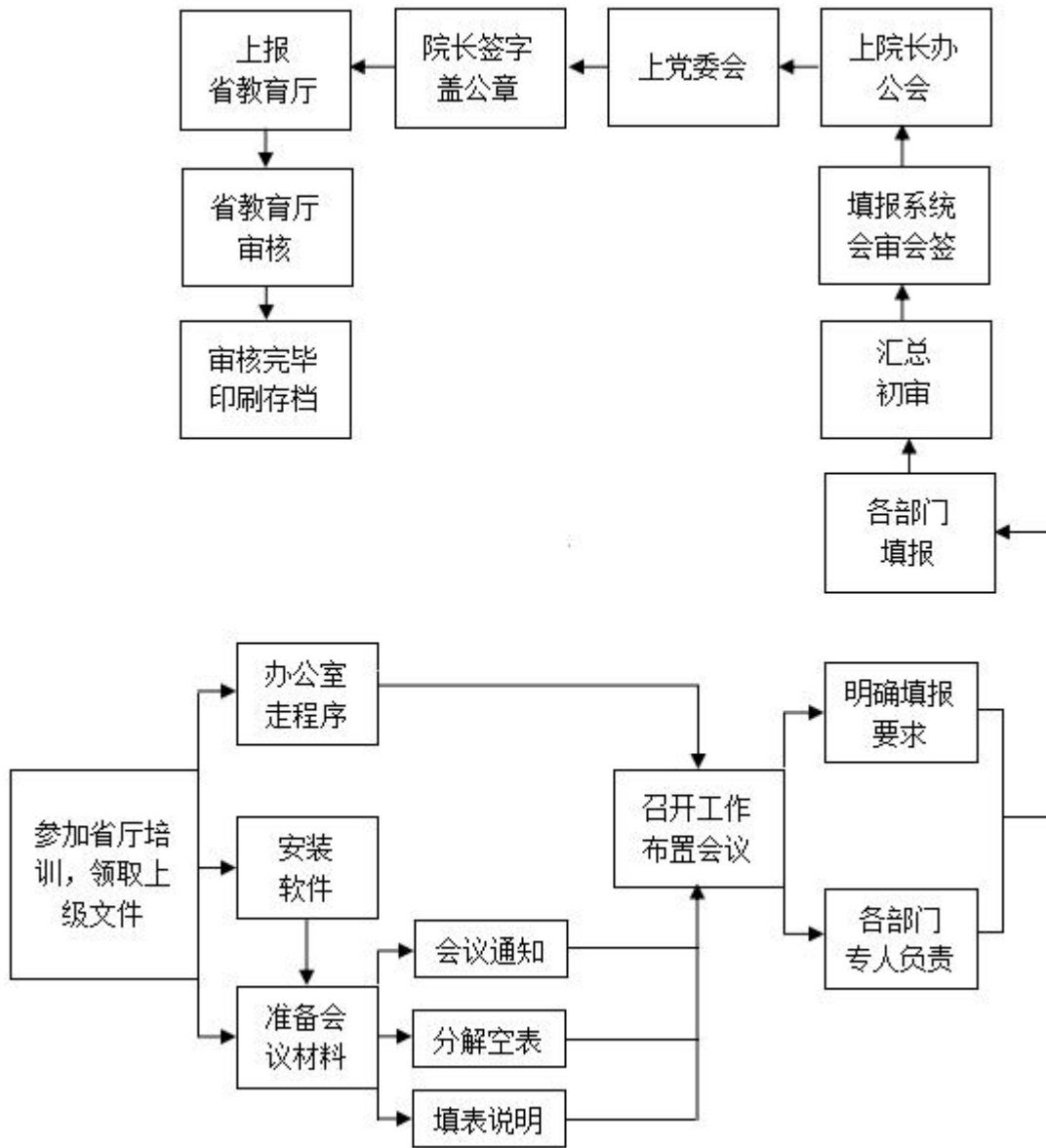
职能部门: 科研与规划发展处 办公地址: 天润楼 808 室 电话: 0633-7987139

## 学校事业发展规划编制工作流程



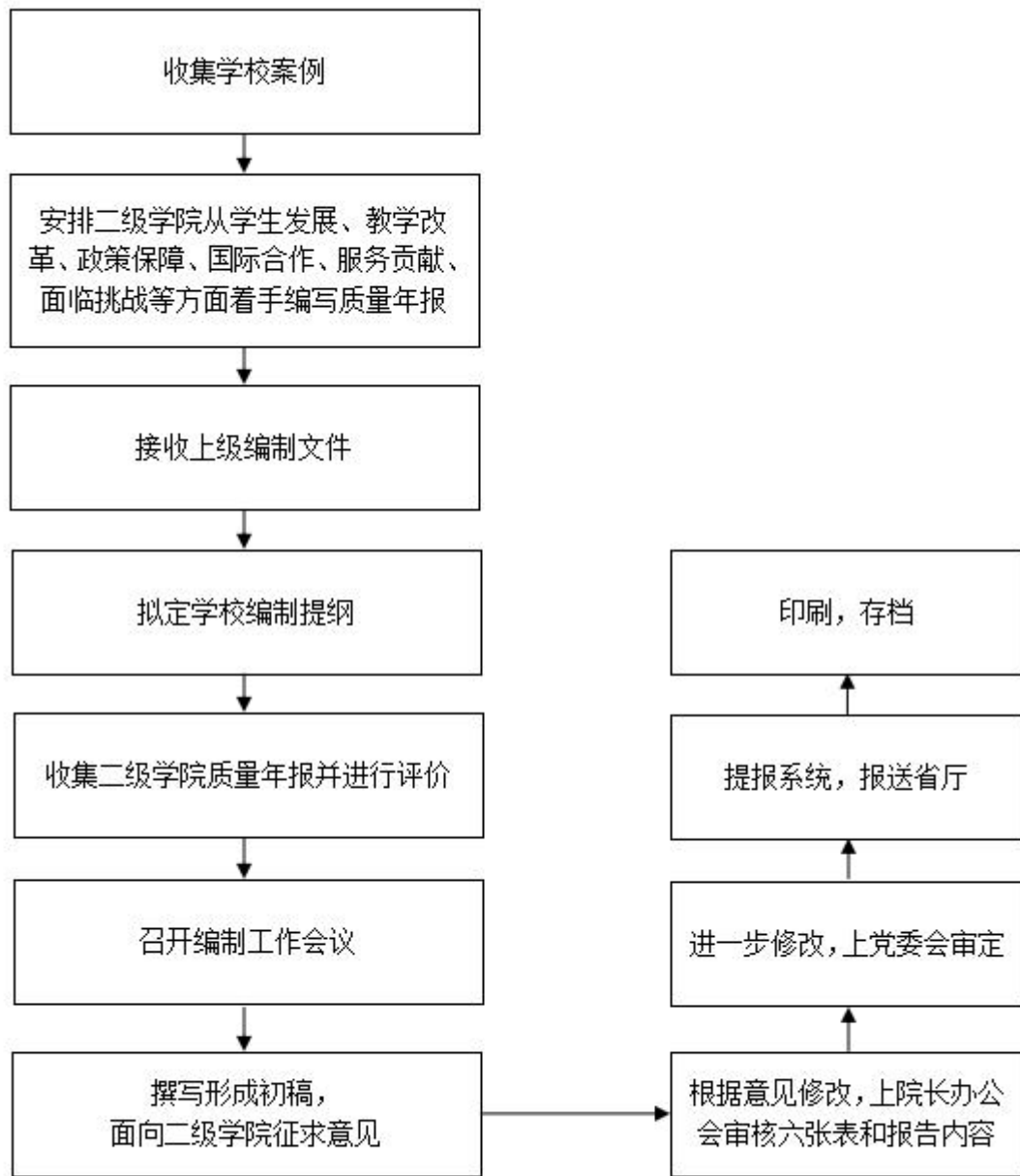
职能部门：科研与规划发展处 办公地址：天润楼 816 室 电话：0633-7987987

## 高等教育基层统计报表工作流程



职能部门：科研与规划发展处 办公地址：天润楼 816 室 电话：0633-7987987

## 高等职业教育质量年报编制工作流程



职能部门：科研与规划发展处 办公地址：天润楼 816 室 电话：0633-7987987